



**rebus Regionalbus Rostock GmbH (rebus)**  
 Kundencenter Rostock: Tel. 0381 / 405 60 18  
 Kundencenter Güstrow: Tel. 03843 / 773 78 74  
 Mo bis Fr 08:00-12:00 Uhr, 13:00-17:00 Uhr  
[www.rebus.de](http://www.rebus.de)



**Rostocker Straßenbahn AG (RSAG)**  
 Servicetelefon 0381 / 802 19 00  
[www.rsag-online.de](http://www.rsag-online.de)



**Regio Nordost**

**DB Regio AG, Regio Nordost**  
 Kundendialog DB Regio Mecklenburg-Vorpommern:  
 Tel. 0385 / 750 24 05  
[www.bahn.de/mecklenburg-vorpommern](http://www.bahn.de/mecklenburg-vorpommern)  
**Kundenzentren**  
 Rostock Hauptbahnhof: Mo bis Fr 06:00-20:00 Uhr;  
 Sa 08:00-17:00 Uhr; So 09:00-19:00 Uhr  
 Güstrow Bahnhof: Mo bis Fr 07:15-12:15 Uhr;  
 13:00-17:30 Uhr; Sa/So 08:10-12:15 Uhr; 12:45-15:50 Uhr  
 Warnemünde Bahnhof: täglich 08:00-18:00 Uhr



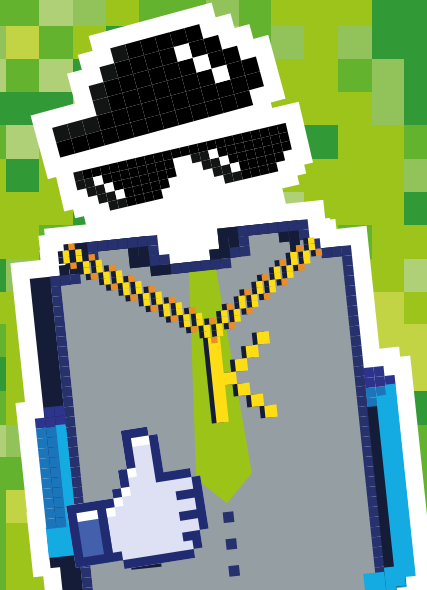
**Weiße Flotte GmbH**  
 Infoline Mo bis Fr 03831 / 26 81 0  
[www.weiße-flotte.de](http://www.weiße-flotte.de)



**Mecklenburgische Bäderbahn Molli GmbH (MBB)**  
 Tel. 038293 / 431 331  
[www.molli-bahn.de](http://www.molli-bahn.de)

# KRAASS

## FreizeitTicket



## Mehr Flexibilität für Schüler und Eltern

**VERKEHRSVERBUND WARNOW GMBH (VVW)**  
 Stampfmüllerstraße 40, 18057 Rostock  
[info@verkehrsverbund-warnow.de](mailto:info@verkehrsverbund-warnow.de)  
[www.verkehrsverbund-warnow.de](http://www.verkehrsverbund-warnow.de)



**VERKEHRSVERBUND  
WARNOW**

Ein Ticket. Ein Tarif. Eine Region.

# Freut euch auf mehr Freiheit

Ob zu Freunden im Nachbarort oder zum Shopping in die Stadt – mit dem KRASS-FreizeitTicket haben Schülerinnen und Schüler jetzt mehr Möglichkeiten. Mit Bus, Bahn, Fähre und Straßenbahn fahrt ihr günstig und überall im Gesamtnetz des VVW. Also worauf wartet ihr? Los geht's!



## Wer darf mit dem Ticket fahren?

Jede/r Schüler/in des Landkreises Rostock bis zur Vollendung des 20. Geburtstages. Das Ticket ist personengebunden. Für die Nutzung ist der Besitz eines Berechtigungsausweises des Verkehrsverbundes Warnow (VVW) oder einer Schülerzeitfahrkarte des Landkreises Rostock Voraussetzung. Der Berechtigungsausweis ist in allen Kundenzentren der Verbundunternehmen erhältlich und an den Fahrkartenausgaben der Mollis.



## Wo darf ich mit dem Ticket fahren?

- Im gesamten Verbundgebiet des VVW inkl. der Stadtverkehre Rostock, Güstrow und Bützow und Bad Doberan
- In allen Nahverkehrszügen (RE, RB, S-Bahn, Mollis, nur 2. Klasse), Stadt- und Regionalbussen, Straßenbahnen und Fähren der Verbundunternehmen RSAG, DB Regio AG, rebus, Weiße Flotte und Mollis



## Wie lange gilt das Ticket?

Gilt als Monatskarte vom aufgedruckten ersten Gültigkeitstag 00:00 Uhr bis zum aufgedruckten letzten Gültigkeitstag 24:00 Uhr. Der 1. Geltungstag ist frei wählbar.



## Wann gilt das Ticket?

Montags bis freitags an Schultagen: 13:00 Uhr bis 03:00 Uhr des Folgetages.  
Wochenende, Feiertage und Ferientage in M-V: ganztägig



## Was kostet das Ticket?

19,60 Euro für einen Monat



## Wo kann ich das Ticket kaufen?

**rebus:** in allen Fahrzeugen und in Kundenzentren  
**RSAG:** an stationären Automaten und in Kundenzentren  
**DB Regio:** an stationären Automaten, bei Kundenbetreuern und in Reisezentren  
**Mollis:** Fahrkartenausgaben



## Was kann ich nicht mit dem Ticket?

Das Fahrrad mitnehmen. Auf andere Personen übertragen, da es personengebunden ist.

**Alles zur Freizeit auf**  
[www.krass-freizeitticket.de](http://www.krass-freizeitticket.de)

