

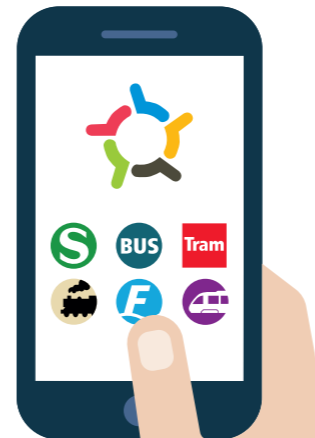
## INFORMATIONEN

Informationen sind erhältlich über den Kundenservice der RSAG:

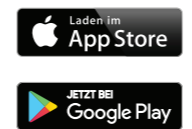
- Serviceline 0381 / 802 19 00
- per Mail an [jobticket@verkehrsverbund-warnow.de](mailto:jobticket@verkehrsverbund-warnow.de)
- in den Kundenzentren der rebus Regionalbus Rostock GmbH in Rostock und Güstrow unter der Telefonnummer 03843 / 69 40 300 oder 03843 / 69 40 400

## Alles auf einen Blick.

Mit der VVW-App erhalten Sie minutengenaue Abfahrtszeiten und aktuelle Informationen über Tarife und Linien.



Jetzt kostenlos herunterladen unter:



**Rostocker Straßenbahn AG (RSAG)**  
 Servicetelefon 0381 / 802 19 00  
[rsag-online.de](http://rsag-online.de)



**DB Regio AG, Regio Nordost**  
 Kundendialog DB Regio Mecklenburg-Vorpommern  
 Tel. 0385 / 750 24 05  
[bahn.de/mecklenburg-vorpommern](http://bahn.de/mecklenburg-vorpommern)



**rebus Regionalbus Rostock GmbH (rebus)**  
 Rostock: Tel. 03843 / 69 40 300  
 Güstrow: Tel. 03843 / 69 40 400  
[rebus.de](http://rebus.de)



**Weiße Flotte GmbH**  
 Tel. 03831 / 26 810  
[weisse-flotte.de](http://weisse-flotte.de)



**Mecklenburgische Bäderbahn Molli GmbH (MBB)**  
 Kunden-Center Kühlungsborn Ost  
 Tel. 038293 / 431 331  
[molli-bahn.de](http://molli-bahn.de)



**ODEG - Ostdeutsche Eisenbahn GmbH**  
 Tel. 030 / 514 88 88 88  
[odeg.de](http://odeg.de)

**VVW ABO-Zentrale (RSAG im Auftrag des VVW)**  
 Tel. 0381 / 802 1900  
 Fax 0381 / 802 2900  
[kundenservice@rsag-online.de](mailto:kundenservice@rsag-online.de)

**VERKEHRSVERBUND WARNOW GMBH (VVW)**  
 Stampfmüllerstraße 40, 18057 Rostock  
 Tel. 0381 / 492 36 96  
[jobticket@verkehrsverbund-warnow.de](mailto:jobticket@verkehrsverbund-warnow.de)

[verkehrsverbund-warnow.de](http://verkehrsverbund-warnow.de)



**Pssst!**  
 JobTickets sind steuerfrei!

**JobTicket**

## Beförderung leicht gemacht

Mit dem **VVW-JobTicket** besser ankommen und **20% sparen.**



**VERKEHRSVERBUND WARNOW**

Ein Ticket. Ein Tarif. Eine Region.

Foto: istock.com | made by WERK3.de

Mit den öffentlichen Verkehrsmitteln in der Hansestadt und im Landkreis Rostock zur Arbeit fahren und das zu einem unschlagbaren Preis?

## Entdecken Sie die Vorteile des VVW-JobTickets



### Wie man als Unternehmen noch attraktiver wird ...

Ob mit Bus, Bahn, Straßenbahn oder Fähre – abgestimmte Anschlusszeiten und optimierte Vertaktung bringen die Belegschaft **pünktlich, entspannt und sicher** zur Arbeit.

Für alle Arbeitnehmenden und Arbeitgebenden bietet unser **JobTicket** lohnenswerte Vorteile auf der ganzen Linie.

**NEU** JobTicket-Vertrag schon ab 5 Mitarbeitenden

Interessierte Unternehmen beraten wir gern in persönlichen Gesprächen und erläutern detaillierte Angebote – auf Wunsch auch direkt vor Ort.

### Wie man als Mitarbeitender einfach und sehr günstig zur Arbeit fährt ...

Nicht nur bequem und sicher – mit dem **JobTicket** als rabattierte Monatskarte kommt man auch **günstig zur Arbeit**.

Wer sein Fahrrad mitnehmen möchte, kann das für nur **5 Euro mehr pro Monat** einfach tun.

Extra für unsere Pendelnden aus der oder in die Region sind verschiedene **P+R- sowie B+R-Anlagen** in Rostock und der Region vorhanden.

**Weitersagen lohnt sich.**

## Alle Vorteile und Informationen

### UNTERNEHMEN

Ihre Mitarbeitenden kommen schon jetzt mit Bus und Bahn zur Arbeit. Sie wollen einen Beitrag zum Klimaschutz leisten. Dann finden Sie mit dem JobTicket das richtige Angebot. Was Sie davon haben? Ganz einfach:

#### Stärkung der Mitarbeiterzufriedenheit

Mit der Fahrt zur Arbeit beginnt jeder Arbeitstag. Umso wichtiger ist es, dass die Mitarbeitenden ohne Stau und Parkplatzsuche entspannt, sicher und pünktlich ankommen. Ob im Büro oder an der Werkbank – so ist ein erfolgreicher Arbeitstag garantiert.

#### Sie werden als Arbeitgeber/in noch attraktiver

Im Wettbewerb um neue Fachkräfte ist das JobTicket ein attraktiver Bonus, sich für Ihr Unternehmen zu entscheiden. Es wird sich herumsprechen, dass Sie sich für Ihre Belegschaft engagieren. Und die wird es Ihnen danken.

#### Steuer- und Sozialabgabefreiheit

Zuschüsse des Arbeitgebenden zum JobTicket bleiben vollständig frei von Steuern und Sozialabgaben.

#### Gut für Ihr Klimakonto

Durch die Nutzung der öffentlichen Verkehrsmittel leisten Sie und Ihre Angestellten einen Beitrag zum Klimaschutz und zur Verbesserung der Lebensqualität in Rostock und in der Region. Das zahlt auf Ihre Wahrnehmung als nachhaltiges Unternehmen ein und verbessert Ihr Unternehmensimage.

### MITARBEITENDE

Sie sind clever und nutzen schon jetzt den öffentlichen Nahverkehr zur Arbeit – dabei sparen Sie mit Ihrer ABO-Karte und schonen noch dazu die Umwelt. Noch mehr sparen Sie mit dem JobTicket. Was Sie davon haben? Ganz einfach:

#### Noch günstiger als ein ABO

Das JobTicket des VVW wird in zwei Varianten angeboten:

#### Mindestens 5 Mitarbeitende werden VVW-JobTicket-Nutzende:

Ihr Unternehmen zahlt einen Zuschuss zum JobTicket in Höhe von mind. 15%, dann gewähren wir Ihnen einen Preisnachlass von 5% auf den Ticketpreis.

#### Mindestens 20 Mitarbeitende werden VVW-JobTicket-Nutzende:

Ihr Unternehmen zahlt einen Zuschuss zum JobTicket in Höhe von mind. 10%, dann gewähren wir Ihnen Preisnachlass von 10% auf den Ticketpreis.

#### Unschlagbar auch in der Freizeit

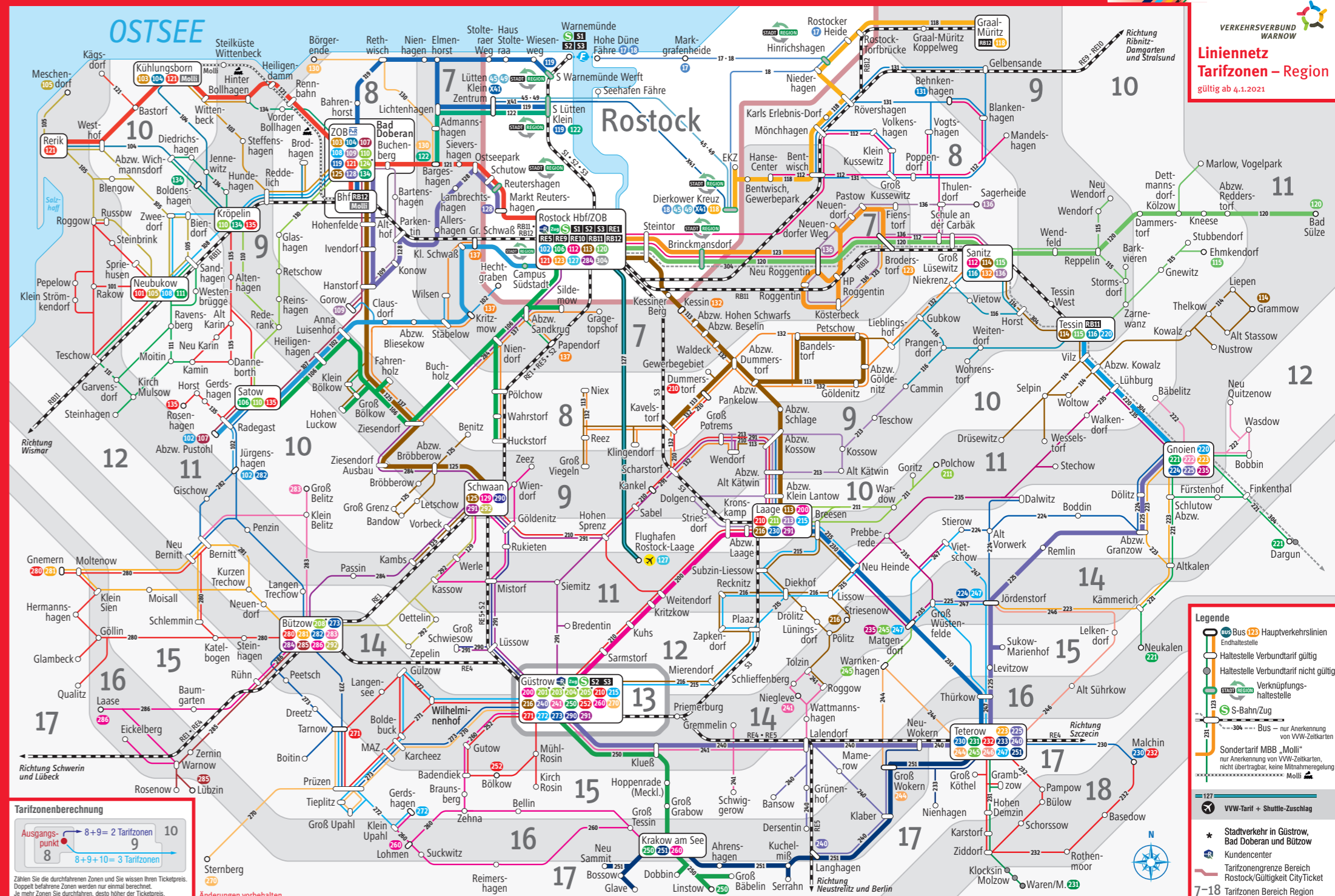
Ihr JobTicket gilt rund um die Uhr in allen Verkehrsmitteln innerhalb des Verkehrsverbundes Warnow, egal ob Regionalzug, S-Bahn, Straßenbahn, Bus oder Fähre. Auch am Wochenende und in der Freizeit. Für einen kleinen Zuschlag können Sie das Fahrrad mitnehmen. Die Mitnahme von Personen – ein Erwachsener und 2 Kinder bis zum 15. Geburtstag oder 3 Kinder bis zum 15. Geburtstag abends (ab 19 Uhr) und am Wochenende sowie an Feiertagen ist ganztags kostenfrei möglich.

#### Individuell und flexibel für alle

Sie wählen Ihren eigenen Gültigkeitsbereich: z. B. die Tarifzone Rostock, den Stadtverkehr Güstrow (Zone 13), das Gesamtnetz VVW oder die Kombination aus Rostock und einzelnen Regionalzonen. Direkte Anbindungen, optimierte Anschlüsse und eine enge Vertaktung sind auf Ihre Bedürfnisse als Pendler angepasst.

#### Einfach und ohne Aufwand

Das JobTicket erhalten Mitarbeitende in Form einer Plastikkarte mit Foto – einmal ausgestellt, gilt das Ticket mindestens ein Jahr. Die Abrechnung erfolgt in der Regel über die monatliche Gehaltsabrechnung. Auch ein Wechsel vom regulären Abonnement in das JobTicket ist möglich.



**Linienetz Tariffzonen – Region**  
gültig ab 4.1.2021

**Legende**

- Bus (12) Hauptverkehrslinien
- Endhaltestelle
- Haltestelle Verbundtarif gültig
- Haltestelle Verbundtarif nicht gültig
- Verknüpfungshaltestelle
- S-Bahn/Zug
- Bus – nur Anerkennung von VVW-Zeitkarten
- Sonder tariff MBB „Moll“ nur Anerkennung von VVW-Zeitkarten, nicht übertragbar, keine Minderungsregelung
- Moll
- VVW-Tarif + Shuttle-Zuschlag
- Stadtverkehr in Güstrow, Bad Doberan und Büttow
- Kundencenter
- Tarifzongrenze Bereich Rostock/Gültigkeit CityTicket
- 7-18 Tarifzonen Bereich Region